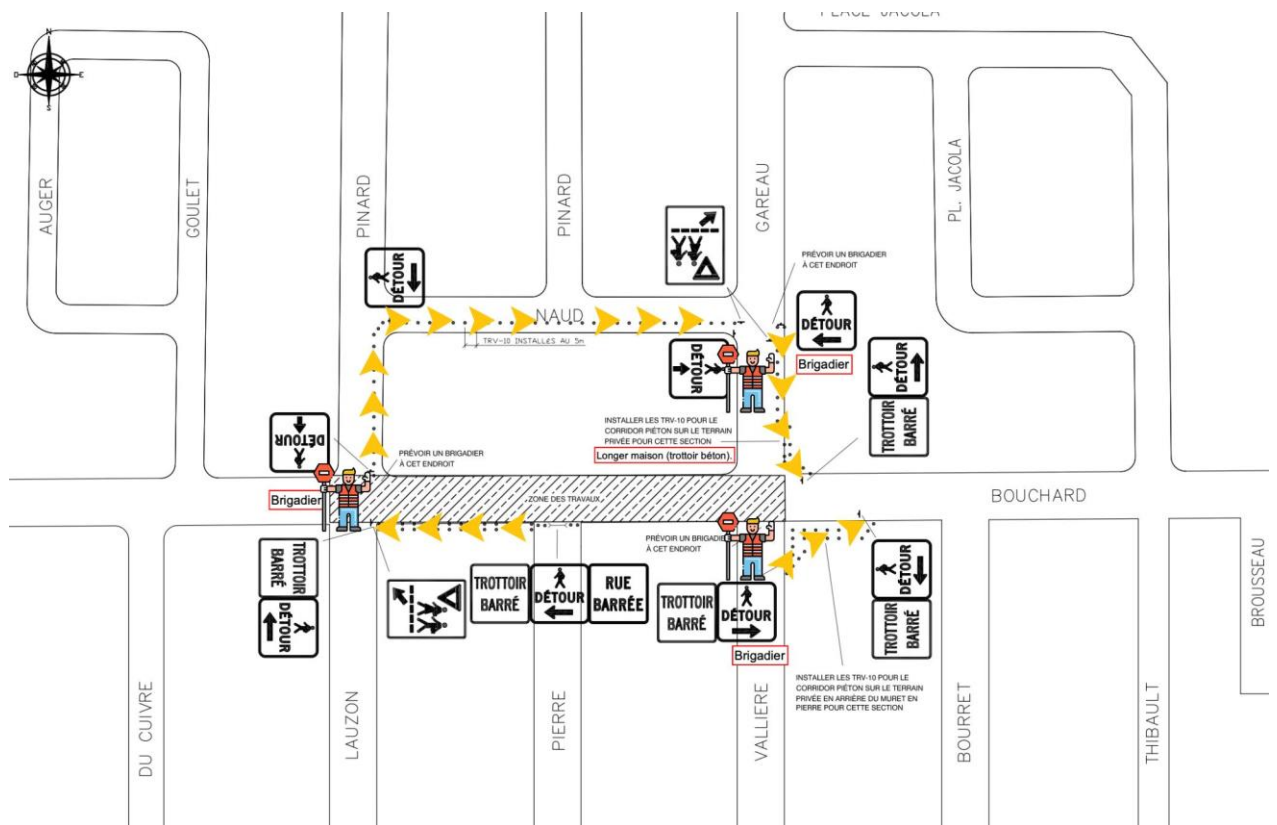


Rentrée scolaire et circulation sécuritaire dans le secteur de l'école Sainte-Lucie / RUE BOUCHARD

Chers parents,

En vue de la rentrée scolaire et des travaux en cours sur la rue Bouchard à l'avant de l'école, nous vous informons que la Ville de Val-d'Or a adapté la signalisation pour les piétons dans ce secteur.

En résumé, le détour pour les piétons qui utilisent normalement la rue Bouchard est prévu sur la rue Naud, comme vous pouvez le voir sur la carte ci-dessous. Des brigadiers supplémentaires sont prévus et la signalisation est déjà mise en place.



Source : Ville de Val-d'Or

Par exemple :

- Les piétons débutant leur trajet sur la rue Pierre devront d'abord se diriger vers la rue Lauzon. Une personne sera présente durant la première semaine pour diriger les personnes dans le détour.
- Le détour du chantier se fera le long de la bordure avec des cônes sur les rues Pinard, Naud et Gareau, et ce, avec un brigadier à chaque extrémité.
- Aux endroits où le trottoir n'est pas accessible, des ententes ont été prises avec les propriétaires concernés pour que les voies piétonnières soient déviées sur leurs terrains privés.

Merci de votre vigilance et de votre collaboration et n'hésitez pas à contacter la Ville de Val-d'Or, si vous avez des questions concernant ce chantier.

Bonne rentrée scolaire!