

Comité de parents  
Comité consultatif EHDAA  
Comité consultatif du transport  
Comité de gouvernance et d'éthique  
Comité de vérification  
Comité des ressources humaines

Conseil des commissaires  
ÉLUS

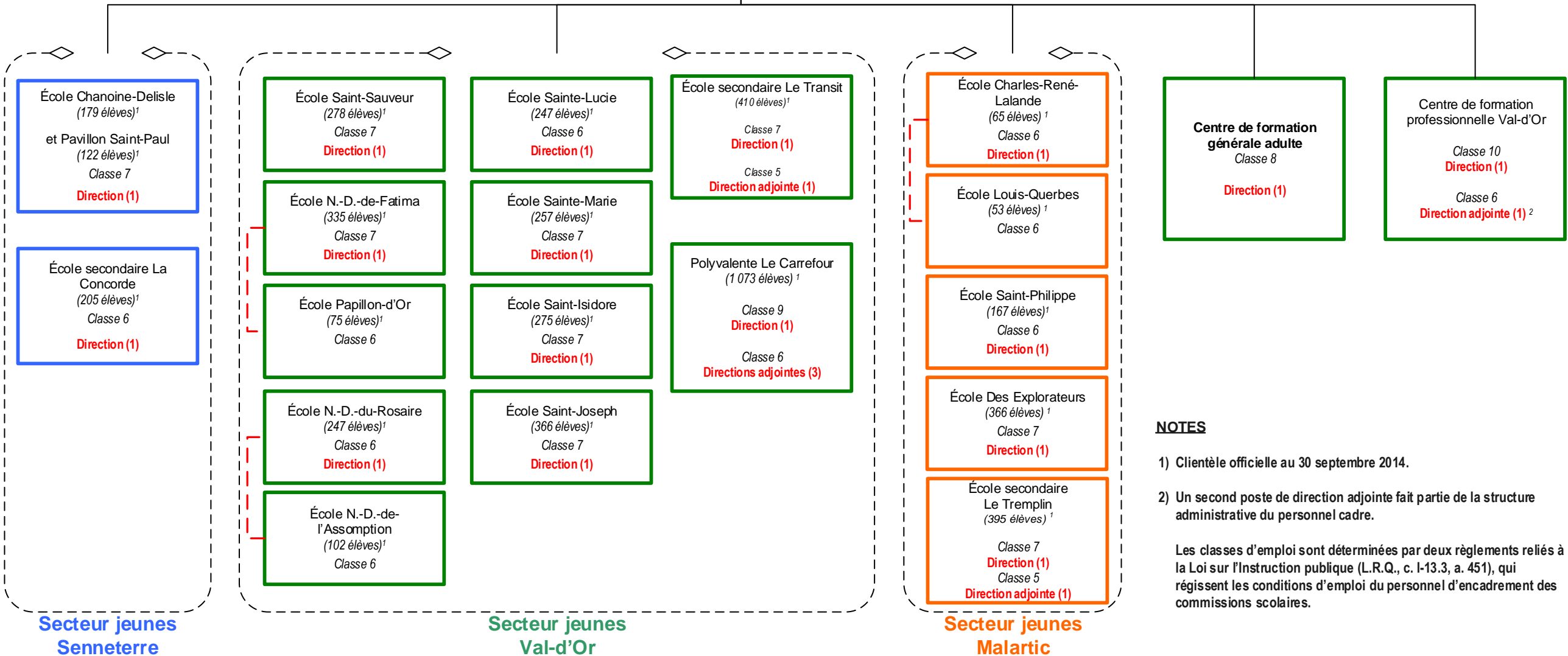
Comité exécutif

Directrice générale  
Johanne Fournier

Directeur général adjoint  
Alain Guillemette

## Structure administrative Directions d'établissements 2015-2016

Résolution CC-133-14-15



### NOTES

1) Clientèle officielle au 30 septembre 2014.

2) Un second poste de direction adjointe fait partie de la structure administrative du personnel cadre.

Les classes d'emploi sont déterminées par deux règlements liés à la Loi sur l'Instruction publique (L.R.Q., c. I-13.3, a. 451), qui régissent les conditions d'emploi du personnel d'encadrement des commissions scolaires.

Comité de parents  
Comité consultatif EHDA  
Comité consultatif du transport  
Comité de gouvernance et d'éthique  
Comité de vérification  
Comité des ressources humaines

Conseil des commissaires  
ÉLUS

Comité exécutif

## Structure administrative du personnel d'encadrement 2015-2016

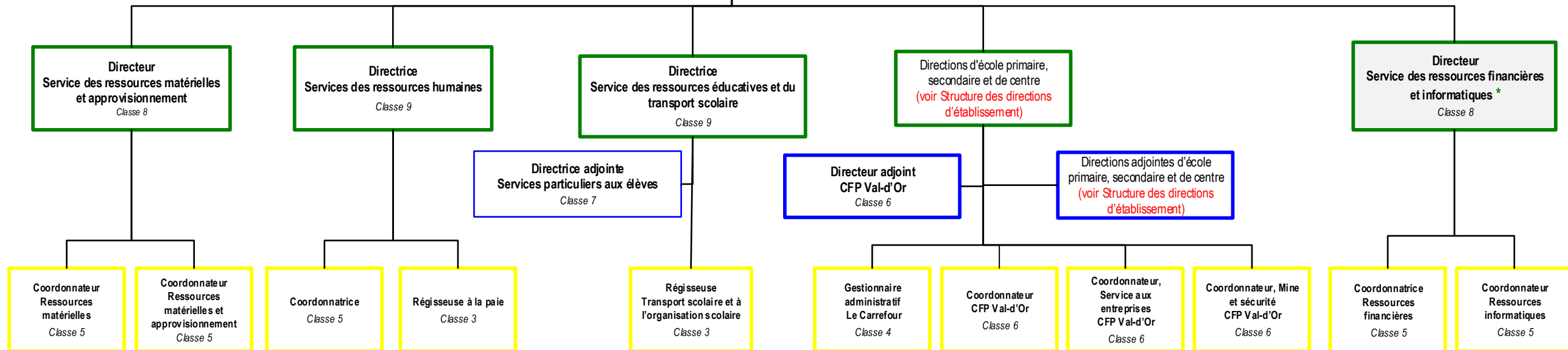
Résolution CC-133-14-15

Directrice générale  
Johanne Fournier

Comité consultatif de gestion

Secrétaire générale (60 %) et chef de secrétariat (40 %)  
Classe 6 / Classe 1

Directeur général adjoint \*  
Alain Guillemette



Les classes d'emploi sont déterminées par deux règlements reliés à la Loi sur l'Instruction publique (L.R.Q., c. I-13.3, a. 451), qui régissent les conditions d'emploi du personnel d'encadrement des commissions scolaires.

### NOMBRE D'EMPLOIS D'ADMINISTRATEUR :

Poste hors-cadre	=	2
Postes cadres	=	17 *
Directions d'école primaire, secondaire et de centre	=	17
Directions adjointes d'école primaire, secondaire et de centre	=	7

\* : postes occupés par une même personne

Comité de parents  
Comité consultatif EHDAA  
Comité consultatif du transport  
Comité de gouvernance et d'éthique  
Comité de vérification  
Comité des ressources humaines

Conseil des commissaires  
ÉLUS

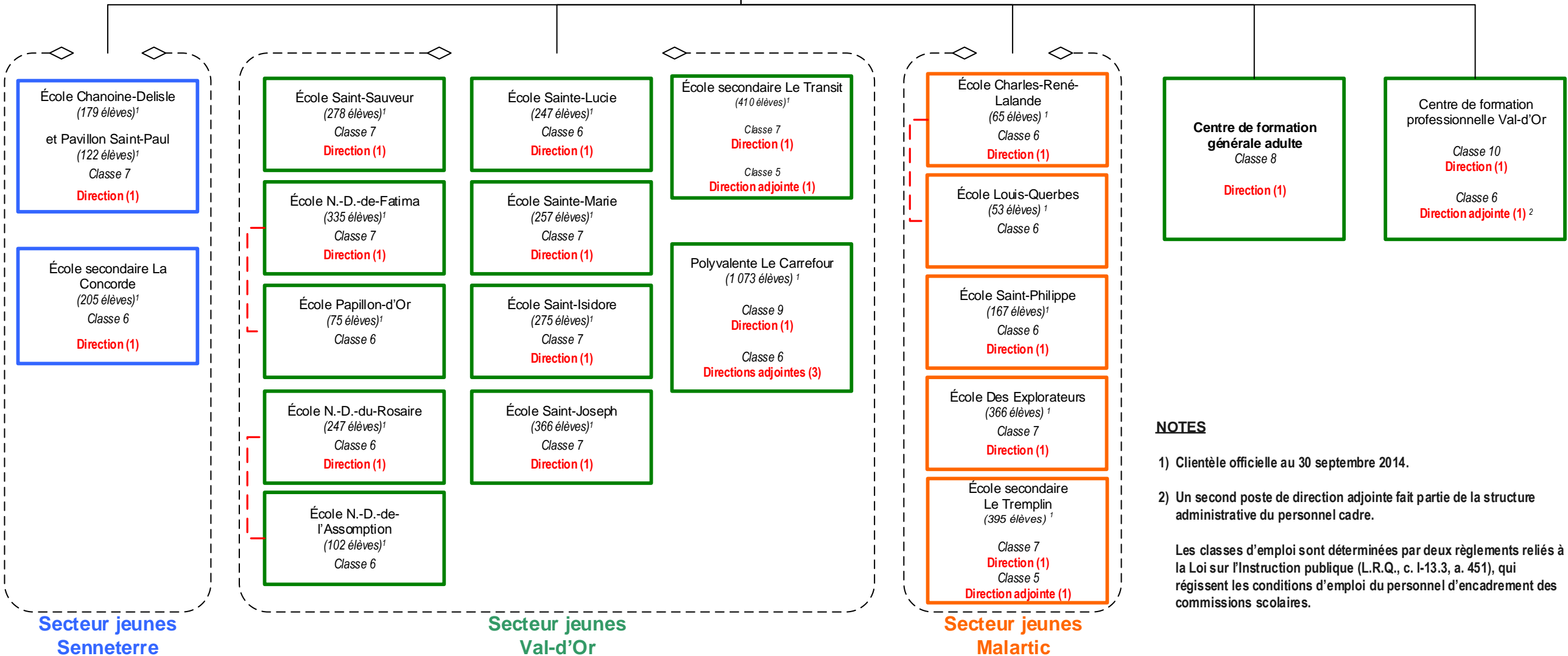
Comité exécutif

Directrice générale  
Johanne Fournier

Directeur général adjoint  
Alain Guillemette

**Structure administrative  
Directions d'établissements  
2015-2016**

Résolution CC-133-14-15



**NOTES**

1) Clientèle officielle au 30 septembre 2014.

2) Un second poste de direction adjointe fait partie de la structure administrative du personnel cadre.

Les classes d'emploi sont déterminées par deux règlements liés à la Loi sur l'Instruction publique (L.R.Q., c. I-13.3, a. 451), qui régissent les conditions d'emploi du personnel d'encadrement des commissions scolaires.