

## Le Carrefour, membre de la Société des Écoles du monde du BI du Québec et de la francophonie

Depuis septembre 1997, notre école est affiliée à la **Société des Écoles du monde du BI du Québec et de la francophonie (SÉBIQ)** qui regroupe plus de 200 écoles à travers le monde. Les élèves, qui poursuivent les cinq années du programme, recevront un diplôme délivré par la SÉBIQ.

Cette société est une coopérative de développement pédagogique qui offre du perfectionnement, de la formation, du matériel pédagogique, des colloques, ainsi que des programmes d'échanges.

La mission du programme est de faire de nos jeunes des leaders humanistes ouverts et sensibles à la dimension internationale.

Notre école offre donc une formation qui tient compte des exigences de la Société, des objectifs d'enrichissement définis par l'organisation du baccalauréat international (IB) et des programmes officiels du Ministère de l'Éducation et de l'Enseignement Supérieur (MEES).

L'IB a son siège social à Genève et est une organisation non gouvernementale jouissant d'un statut consultatif avec l'UNESCO.

Tous nos élèves seront éligibles à la double diplomation, soit celle de la SÉBIQ et celle du MEES.

### RENCONTRE D'INFORMATION ET CONDITIONS D'ADMISSION

À cette occasion, nous vous présenterons le programme et nous vous informerons des démarches nécessaires pour être admis dans le programme.

En plus de la rencontre d'information, voici les exigences que nous recherchons pour la sélection de nos élèves :

- ↳ Être intéressé par le programme d'éducation intermédiaire.
- ↳ Vouloir s'investir dans ses apprentissages.
- ↳ S'impliquer au niveau communautaire.
- ↳ Vouloir développer des attitudes humanistes.
- ↳ Être prêt à travailler en équipe.

↳ Être prêt à s'impliquer en dehors des heures d'école.

↳ Participer à la journée d'évaluation.

↳ Une évaluation des attitudes et de certaines compétences transversales est aussi réalisée par l'équipe des intervenants du primaire de votre enfant.

### POUR INFORMATION

Lynne Couture  
Coordonnatrice du programme  
825-4670 poste 2529  
Adresse électronique :  
couture.lynne@csob.qc.ca

Éric Lunam  
Directeur et coordonnateur du programme  
825-4670 poste 2502  
Adresse électronique :  
lunam.eric@csob.qc.ca

Renseignements supplémentaires concernant l'IB : [www.ibo.org](http://www.ibo.org)



Polyvalente Le Carrefour

## Programme d'éducation intermédiaire



INTERNATIONAL BACCALAUREATE  
BACCALURÉAT INTERNATIONAL  
BACHILLERATO INTERNACIONAL

Programme d'éducation intermédiaire (PÉI)

SÉBIQ

### SOIRÉE D'INFORMATION

23 janvier 2019 à 19 h

POLYVALENTE LE CARREFOUR

THÉÂTRE TÉLÉBEC

Rencontre **OBLIGATOIRE**  
pour les parents

Depuis 1997, la polyvalente Le Carrefour offre aux élèves de la commission scolaire de l'Or-et-des-Bois, secteur Val-d'Or, le programme d'éducation internationale, **UN PROGRAMME QUI ASPIRE À FORMER DES ÉLÈVES AUTONOMES TOURNÉS VERS LE MONDE.**

Le programme d'éducation intermédiaire (PÉI) a été conçu comme un cadre pédagogique cohérent et complet. Celui-ci place les élèves âgés de 11 à 16 ans face à des défis afin qu'ils deviennent des apprenants autonomes, capables de reconnaître les liens qui existent entre ce qu'ils apprennent à l'école et le monde extérieur, capables de s'adapter à de nouvelles situations et capables d'allier des connaissances appropriées à une intelligence pratique et sociale pour résoudre, seuls ou en groupe, des problèmes réels.

### Le programme d'éducation intermédiaire : une approche pédagogique différente ...

Notre programme offre une approche pédagogique axée sur **L'INTÉGRATION DES MATIÈRES** : les apprentissages se développent en se préoccupant des diverses matières au programme de l'élève.

D'ailleurs, toutes les matières participent à des projets collectifs appelés projets interdisciplinaires. Ainsi, les élèves auront à réaliser des expositions sur des thèmes précis, animer des activités à l'école, produire un journal de classe, organiser une conférence et bien d'autres projets.

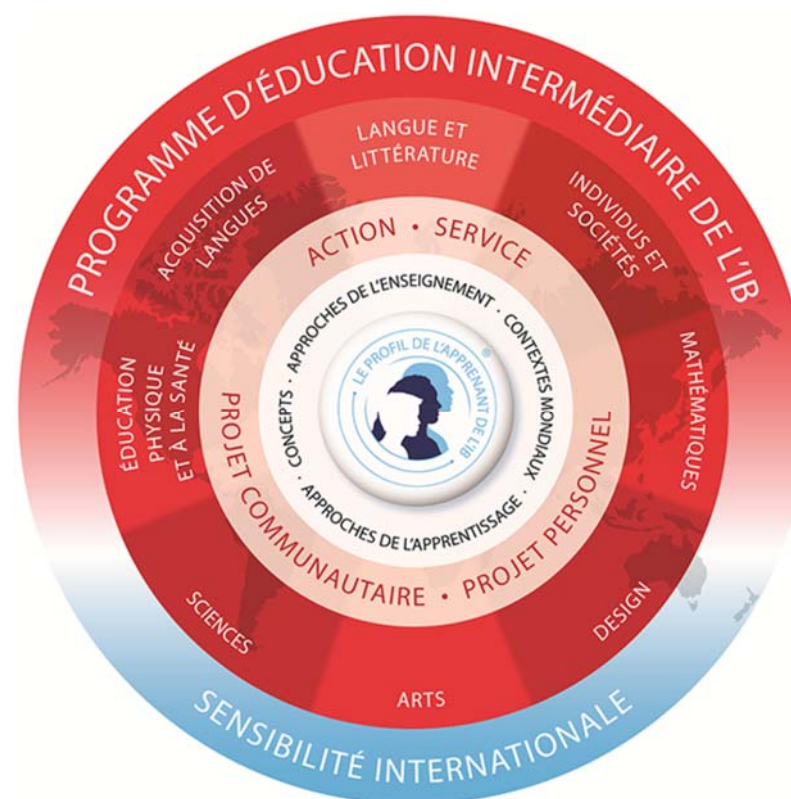
Nous savons qu'une compétence est exigée par le milieu du travail contemporain : la capacité de travailler en équipe. C'est pourquoi nous valorisons, dans notre approche pédagogique, **LA COOPÉRATION, LA RECHERCHE ET LA GESTION DE PROJETS.**

De plus, le programme favorise **L'OUVERTURE INTERCULTURELLE**, ce qui dépasse la simple tolérance et les attitudes de compréhension à l'égard des autres cultures. Notre programme permet de relier l'enseignement reçu aux réalités du monde extérieur.

## MODÈLE DU PROGRAMME

Les modèles des programmes du Baccalauréat international (IB) mettent en exergue les caractéristiques essentielles du système éducatif de l'IB qui sont communes à l'ensemble des programmes du continuum :

- Le développement des qualités du profil de l'apprenant;
- Les approches de l'enseignement et les approches de l'apprentissage;
- Les projets adaptés à l'âge des élèves et marquant un aboutissement;
- Le développement de la sensibilisation internationale en tant qu'objectif et contexte principal d'apprentissage.



## OBJECTIFS DU PROGRAMME

Les objectifs du programme sont ambitieux : aider les jeunes à devenir des citoyens éveillés, responsables, conscients des besoins de leur concitoyens et désireux de s'engager à les satisfaire et à rendre le monde meilleur.

## PROFIL DE L'APPRENANT

En tant qu'apprenants de l'IB, nous nous efforçons d'être :

### Chercheurs

Nous cultivons notre curiosité tout en développant des capacités d'investigation et de recherche. Nous savons apprendre indépendamment et en groupe. Nous apprenons avec enthousiasme et nous conservons notre plaisir d'apprendre tout au long de notre vie.

### Informés

Nous développons et utilisons une compréhension conceptuelle, en explorant la connaissance dans un ensemble de disciplines. Nous nous penchons sur des questions et des idées qui ont de l'importance à l'échelle locale et mondiale.

### Sensés

Nous utilisons nos capacités de réflexion critique et créative, afin d'analyser des problèmes complexes et d'entreprendre des actions responsables. Nous prenons des décisions réfléchies et éthiques de notre propre initiative.

### Communicatifs

Nous nous exprimons avec assurance et créativité dans plus d'une langue ou d'un langage et de différentes façons. Nous écoutons également les points de vue d'autres individus et groupes, ce qui nous permet de collaborer efficacement avec eux.

### Intègres

Nous adhérons à des principes d'intégrité et d'honnêteté, et possédons un sens profond de l'équité, de la justice et du respect de la dignité et des droits de chacun, partout dans le monde. Nous sommes responsables de nos actes et de leurs conséquences.

### Ouverts d'esprit

Nous portons un regard critique sur nos propres cultures et expériences personnelles, ainsi que sur les valeurs et traditions d'autrui. Nous recherchons et évaluons un éventail de points de vue et nous sommes disposés à en tirer des enrichissements.

### Altruistes

Nous faisons preuve d'empathie, de compassion et de respect. Nous accordons une grande importance à l'entraide et nous oeuvrons concrètement à l'amélioration de l'existence d'autrui et du monde qui nous entoure.

### Audacieux

Nous abordons les incertitudes avec discernement et détermination. Nous travaillons de façon autonome et coopérative pour explorer de nouvelles idées et des stratégies innovantes. Nous sommes ingénieux et nous savons nous adapter aux défis et aux changements.

### Équilibrés

Nous accordons une importance équivalente aux différents aspects de nos vies - intellectuel, physique et affectif - dans l'atteinte de notre bien-être personnel et de celui des autres. Nous reconnaissons notre interdépendance avec les autres et le monde dans lequel nous vivons.

### Réfléchis

Nous abordons de manière réfléchie le monde qui nous entoure, ainsi que nos propres idées et expériences. Nous nous efforçons de comprendre nos forces et nos faiblesses afin d'améliorer notre apprentissage et notre développement personnel.

*Le profil de l'apprenant de l'IB incarne dix qualités mises en avant par les écoles du monde de l'IB. Nous sommes convaincus que ces qualités, et d'autres qui leur sont liées, peuvent aider les individus à devenir des membres responsables au sein des communautés locales, nationales et mondiales.*